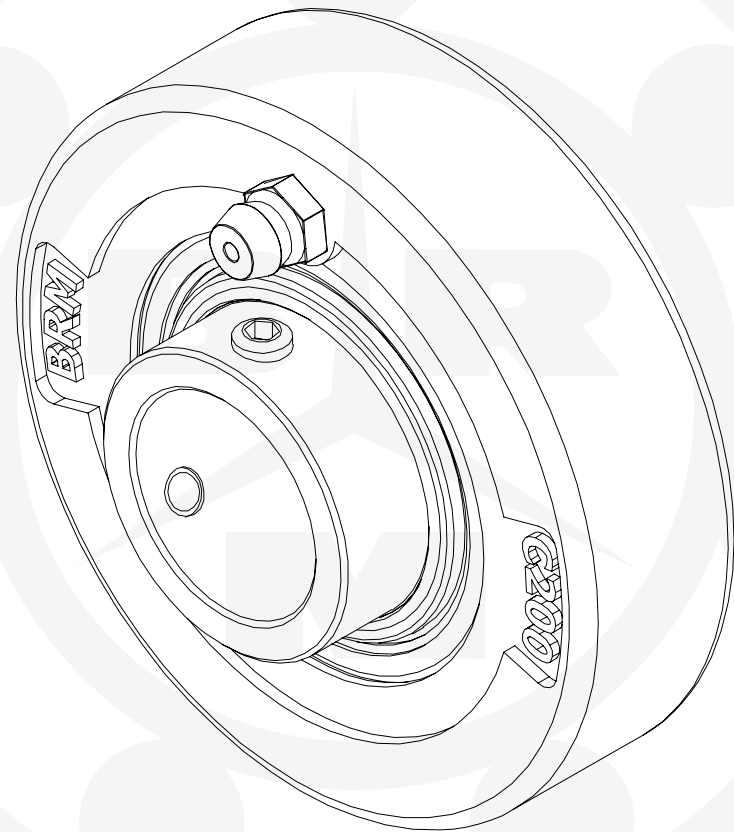
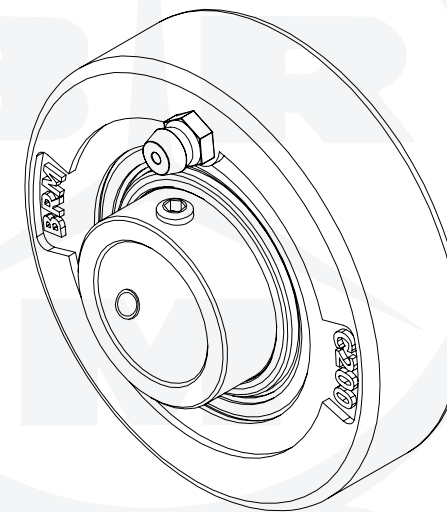




CONJUNTOS TIPO **CARTUCHO**



SERVIÇO	SÉRIE	PAG.
Normal	C 200	182
	RC 00	183
	SC 200	184
Médio	SCX 00	185
Pesado	C 300	186

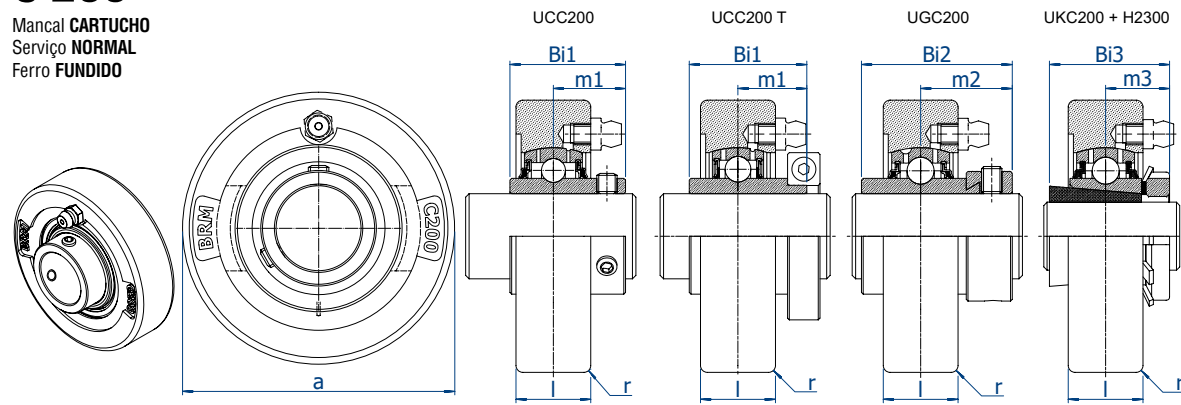




BRM

C 200

Mancal **CARTUCHO**
Serviço **NORMAL**
Ferro **FUNDIDO**



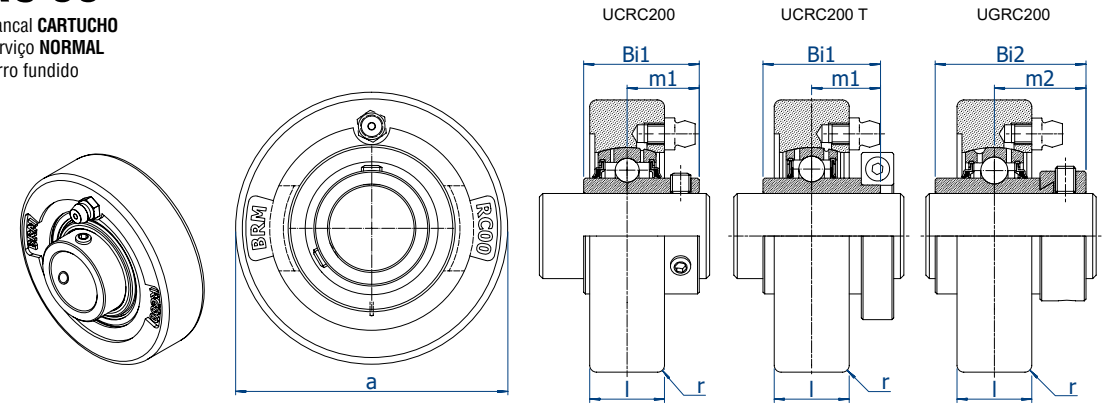
Ø eixo mm	pol	Caixa	Dimensões (mm)			Ø da Pista	Dimensões (mm)								Peso (Kg)		
			a	l	r		UC 200 / UC 200T		UG 200		UK 200				UCC2 UCC 2T	UGC2	UKC2
							Bi1	m1	Bi2	m2	Ø Eixo	Bucha	Bi3	m3			
12 15 17 20	3/4	C 204	72	20	2,0	47	31,0	18,3	43,5	25,5	-	-	-	-	0,5	0,5	-
25	7/8 15/16 1	C 205	80	22	2,0	52	34,0	19,7	44,3	26,9	3/4" 20	HE2305 H2305	35	18,5	0,6	0,7	0,7
30	1-1/16 1-1/8 1-3/16 1-1/4	C 206	85	27	2,0	62	38,1	22,2	48,3	30,1	7/8" 15/16" 25 1"	HS2306 HA2306 H2306 HE2306	38	20,5	0,8	0,9	0,9
35	1-1/4 1-5/16 1-3/8 1-7/16	C 207	90	28	2,0	72	42,9	25,4	51,1	32,3	1-1/8" 30 1-3/16"	HS2307 H2307 HA2307	43	22,5	0,9	1,0	1,0
40	1-1/2	C 208	100	30	2,5	80	49,2	30,2	56,3	34,9	1-1/4" 1-5/16" 1-3/16" 35	HE2308 HA2308 HS2308 H2308	46	24,5	1,2	1,4	1,3
45	1-9/16 1-5/8 1-11/16 1-3/4	C 209	110	31	2,5	85	49,2	30,2	56,3	34,9	1-7/16" 1-1/2" 40 1-5/8"	HA2309 HE2309 H2309 HS2309	50	26,0	1,5	1,7	1,6
50	1-13/16 1-7/8 1-15/16 2	C 210	120	33	2,5	90	51,6	32,6	62,7	38,1	1-11/16" 1-3/4" 45	HA2310 HE2310 H2310	55	27,5	1,9	2,2	2,0
55	2 2-1/8 2-3/16	C 211	125	35	2,5	100	55,6	33,4	71,3	43,6	1-7/8" 1-15/16" 50 2	HS2311 HA2311 H2311 HE2311	59	28,5	2,2	2,5	2,2
60	2-1/4 2-7/16	C 212	130	38	2,5	110	65,1	39,7	77,7	46,8	2-1/8" 55	HS2312 H2312	62	31,0	2,5	2,9	2,4
65	2-1/2	C 213	140	40	3,0	120	65,1	39,7	85,7	51,6	2-3/16" 2-1/4" 60 2-3/8"	HA2313 HE2313 H2313 HS2313	65	32,0	2,9	6,5	2,9



BRM

RC 00

Mancal **CARTUCHO**
Serviço **NORMAL**
Ferro fundido



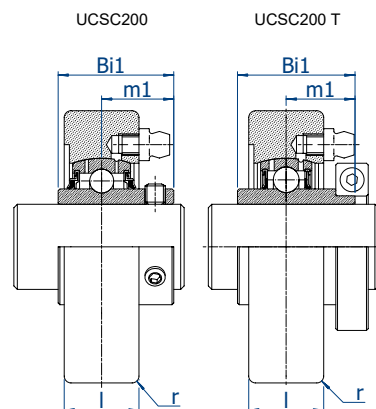
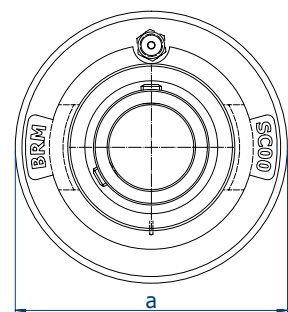
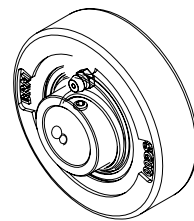
Ø eixo mm	pol	Caixa	Dimensões (mm)			Ø da Pista	Dimensões (mm)				Peso (Kg)	
			a	l	r		UC 200 / UC 200T		UG 200		UCRC2 UCRC 2T	UGRC2
							Bi1	m1	Bi2	m2		
12 15 17 20	3/4	RC 20	74,6	36,5	2,0	47	31,0	18,3	43,5	25,5	0,6	0,6
25	7/8 15/16 1	RC 25	79,4	38,1	2,0	52	34,0	19,7	44,3	26,9	0,8	0,8
30	1-1/16 1-1/8 1-3/16 1-1/4	RC 30	88,9	38,1	2,0	62	38,1	22,2	48,3	30,1	1,0	1,0
35	1-1/4 1-5/16 1-3/8 1-7/16	RC 35	98,4	39,7	2,0	72	42,9	25,4	51,1	32,3	1,2	1,3
40	1-1/2	RC 40	106,4	44,4	2,5	80	49,2	30,2	56,3	34,9	1,5	1,6
45	1-9/16 1-5/8 1-11/16 1-3/4	RC 45	111,1	44,4	2,5	85	49,2	30,2	56,3	34,9	1,8	1,9
50	1-13/16 1-7/8 1-15/16 2	RC 50	115,9	52,4	2,5	90	51,6	32,6	62,7	38,1	2,1	2,3
55	2 2-1/8 2-3/16	RC 55	125,4	58,7	2,5	100	55,6	33,4	71,3	43,6	2,6	2,8
60	2-1/4 2-7/16	RC 60	149,2	65,1	2,5	110	65,1	39,7	77,7	46,8	3,2	3,4



BRM

SC 200

Mancal **CARTUCHO**
Serviço **NORMAL**
Ferro **FUNDIDO**

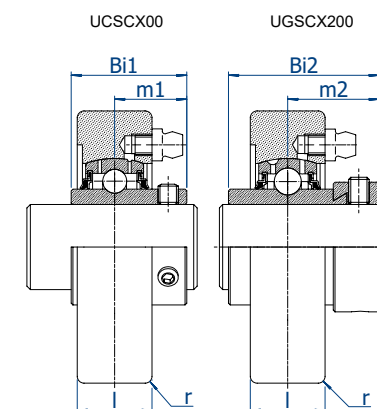
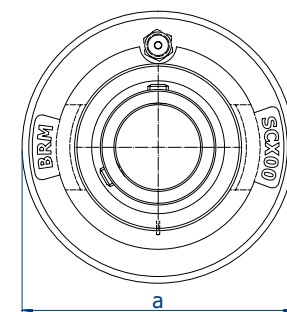
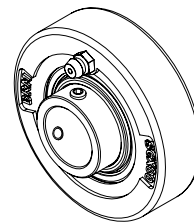


Ø eixo		Caixa	Dimensões (mm)			Ø da Pista	Dimensões (mm)		Peso (Kg)	
mm	pol		a	l	r		UC 200 / UC 200T		UCSC 200	UCSC 200T
						Bi1	m1			
12		SC 203	68,2	22,2	1,5	47	31,0	18,3	0,45	
15	1/2									
17	5/8									
20	3/4	SC 204	74,6	22,2	1,5	47	31,0	18,3	0,45	
25	7/8	SC 205	79,36	26,2	1,5	52	34,0	19,7	0,5	
15	15/16									
1	1									
30	1-1/16	SC 206	88,9	27,7	2,0	62	38,1	22,2	0,5	
1-1/8										
1-3/16										
1-1/4										
35	1-1/4	SC 207	98,4	31,0	2,0	72	42,9	25,4	0,7	
1-5/16										
1-3/8										
1-7/16										
40	1-1/2	SC 208	106,4	37,3	2,0	80	49,2	30,2	0,9	
45	1-9/16	SC 209	111,1	36,5	2,5	85	49,2	30,2	1,1	
1-5/8										
1-11/16										
1-3/4	1-3/4									
50	1-13/16	SC 210	115,9	37,3	2,5	90	51,6	32,6	1,1	
1-7/8										
1-15/16	2									
55	2	SC 211	125,4	40,5	2,5	100	55,6	33,4	1,5	
2-1/8										
2-3/16	2-3/16									
60	2-1/4	SC 212	149,2	41,3	2,5	110	65,1	39,7	2,0	
2-7/16	2-7/16									
70	2-3/4	SC 214	158,7	50,8	3,0	125	74,6	44,4	2,5	
75	2-15/16	SC 215	168,3	50,8	3,0	130	77,8	44,5	2,6	
3										
80	3-3/16	SC 216	177,8	55,5	3,5	140	82,6	49,3	3,1	
85	3-1/4	SC 217	188,9	63,5	3,5	150	85,7	51,6	3,6	
90	3-1/4	SC 218	208,0	63,5	4,0	160	96,0	56,3	3,9	

BRM

SCX 00

Mancal **CARTUCHO**
Serviço **MÉDIO**
Ferro **FUNDIDO**



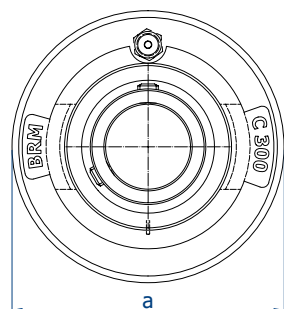
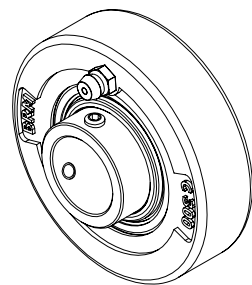
Ø eixo		Caixa	Dimensões (mm)			Ø da Pista	Dimensões (mm)				Peso (Kg)	
mm	pol		a	l	r		UCX 00		UG 200		UCSCX00	UGRC200
						Bi1	m1	Bi2	m2			
25	1	SCX 05	88,9	27,8	2,0	62	38,1	22,2	48,3	30,1	0,5	0,5
30	1-3/16	SCX 06	98,4	31	2,0	72	42,9	25,4	51,1	32,3	0,7	0,7
35	1-7/16	SCX 07	106,4	37,3	2,0	80	49,2	30,2	56,3	34,9	0,9	0,9
40	1-1/2	SCX 08	111,1	36,5	2,5	85	49,2	30,2	56,3	34,9	1,1	1,0
1-9/16												
45	1-11/16	SCX 09	115,9	37,3	2,5	90	51,6	32,6	62,7	38,1	1,1	0,9
1-3/4	1-3/4											
50	1-15/16	SCX 10	125,4	40,5	2,5	100	55,6	33,4	71,3	43,6	1,5	1,25
2												
55	2-3/16	SCX 11	1149,2	41,3	2,5	110	65,1	39,7	77,7	46,8	2,0	2,2
2-1/4												
60	2-7/16	SCX 13	158,7	50,8	3,0	125	74,6	44,4	85,7	51,6	2,5	2,9
2-1/2												
65	2-11/16	SCX 14	168,3	50,8	3,0	130	77,8	44,5	92,1	54,8	2,6	2,8
2-3/4												
70	2-15/16	SCX 15	177,8	55,5	3,5	140	82,6	49,3	73,8	54,4	3,1	3,3
3												
80	3-3/16	SCX 16	188,9	63,5	3,5	150	85,78	51,6	85,7	51,6	3,6	3,75
3-1/4												
85	3-7/16	SCX 17	208,0	63,5	4,0	160	96,0	56,3	69,5	46,5	3,9	3,7
100	3-15/16	SCX 20	241,3	76,2	4,0	190	117,5	68,3	-	-	5,9	5,2
4												



BRM

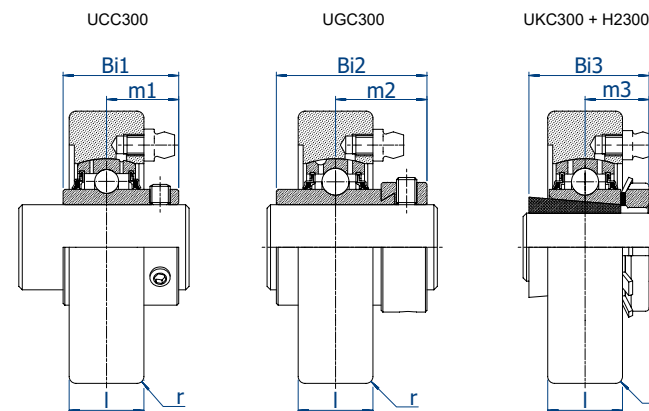
C 300

Mancal **CARTUCHO**
Serviço **PESADO**
Ferro **FUNDIDO**



Ø eixo mm	pol	Caixa	Dimensões (mm)			Ø da Pista	Dimensões (mm)								Peso (Kg)		
			a	l	r		UC 300		UG 300		UK 300				UCC3	UGC3	UKC3
							Bi1	m1	Bi2	m2	Ø Eixo	Bucha	Bi3	m3			
25	1	C 305	90	26	2,5	62	38	23	46,8	30,1	3/4" 20	HE2305 H2305	35	21,5	1,1	1,1	1,2
30	1-3/16	C 306	100	28	2,5	72	43	26	50,0	32,5	7/8" 15/16" 25 1"	HS2306 HA2306 H2306 HE2306	38	23,0	1,4	1,5	1,4
35	1-1/4 1-7/16	C 307	110	32	3,0	80	48	29	51,6	33,3	1-1/8" 30 1-3/16"	HS2307 H2307 HA2307	43	25,5	1,8	1,8	1,8
40	1-1/2	C 308	120	34	3,0	90	52	33	57,1	37,3	1-1/4" 1-5/16" 1-3/16"	HE2308 HA2308 HS2308	46	27,5	2,2	2,3	2,2
45	1-11/16 1-3/4	C 309	130	38	3,5	100	57	36,5	57,7	38,9	1-7/16" 1-1/2" 40 1-5/8"	HA2309 HE2309 H2309 HS2309	50	30,0	2,7	2,9	2,8
50	1-7/8 1-15/16	C 310	140	40	3,5	110	61	239	66,6	42,0	1-11/16" 1-3/4" 45	HA2310 HE2310 H2310	55	32,0	3,3	3,5	3,3
55	2 2-1/8 2-3/16	C 311	150	44	3,5	120	66	41	73,0	45,2	1-7/8" 1-15/16" 50 2	HS2311 HA2311 H2311 HE2311	59	33,5	3,9	4,2	3,9
60	2-1/4 2-3/8 2-7/16	C 312	160	46	3,5	130	71	45	79,4	48,5	2-1/8" 55	HS2312 H2312	62	36,5	4,8	5,1	4,7
65	2-1/2	C 313	170	50	3,5	140	75	45	85,7	53,2	2-3/16" 2-1/4" 60 2-3/8"	HA2313 HE2313 H2313 HS2313	65	38,5	5,8	6,2	5,6
70	2-11/16	C 314	180	52	4,0	150	78	47	92,1	58,0	-	-	-	-	6,6	7,2	-
75	2-15/16 3	C 315	190	55	4,0	160	82	50	100,0	62,7	2-1/2" 65	HE2315 H2315	73	42,5	7,8	8,4	7,9
80	3-3/16	C 316	200	60	4,0	170	86	52	106,4	65,9	2-3/4" 70	HE2316 H2316	78	44,5	9,0	10,00	9,2
85	-	C 317	215	64	4,0	180	96	56	109,5	67,5	75 3"	H2317 HE2317	82	48,0	11,0	13,0	11,0
90	3-7/16	C 318	225	66	4,0	190	96	56	115,9	72,3	80	H2318	86	48,0	12,0	14,0	13,0
95 100	-	C 319	240	72	4,0	200	103	62	122,3	83,4	3-1/4" 85	HE2319 H2319	90	52,0	15,0	17,0	16,0

BRM



Ø eixo mm	pol	Caixa	Dimensões (mm)			Ø da Pista	Dimensões (mm)								Peso (Kg)		
			a	l	r		UC 300		UG 300		UK 300				UCC3	UGC3	UKC3
							Bi1	m1	Bi2	m2	Ø Eixo	Bucha	Bi3	m3			
100	3-15/16 4	C 320	260	75	4,0	215	108	66,0	128,6	78,6	3-1/2" 90	HE2320 H2320	97	51,0	19,0	21,0	20,0
110	-	C 322	300	80	5,0	240	117	71,0	141,3	92,1	100 4"	H2322 HE2322	105	61,0	28,0	31,2	29,0
120	-	C 324	320	90	5,0	260	126	75,0	-	-	110	H2324	112	65,5	35,0	-	35,0
130	-	C 326	340	100	5,0	280	135	81,0	-	-	115	H2326	121	68,0	42,0	-	43,0
40	-	C 328	360	100	5,0	300	145	86,0	-	-	125	H2328	131	73,0	49,0	-	49,0